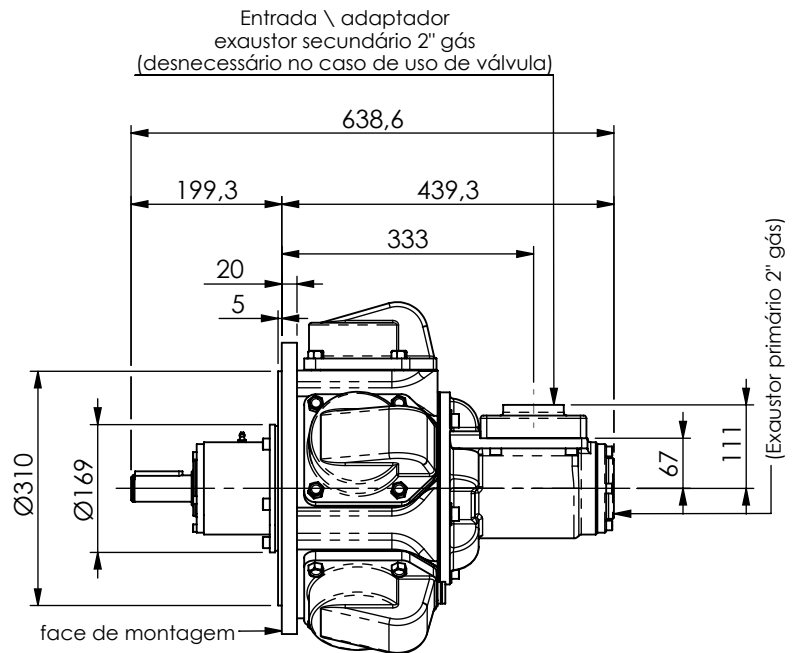
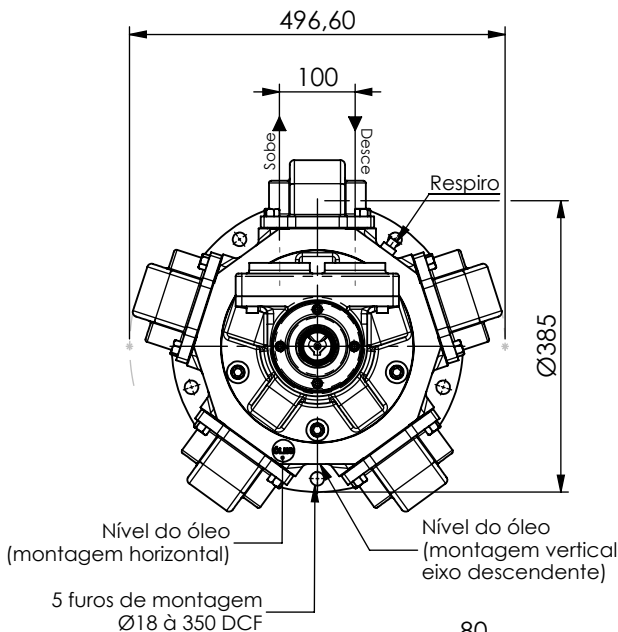
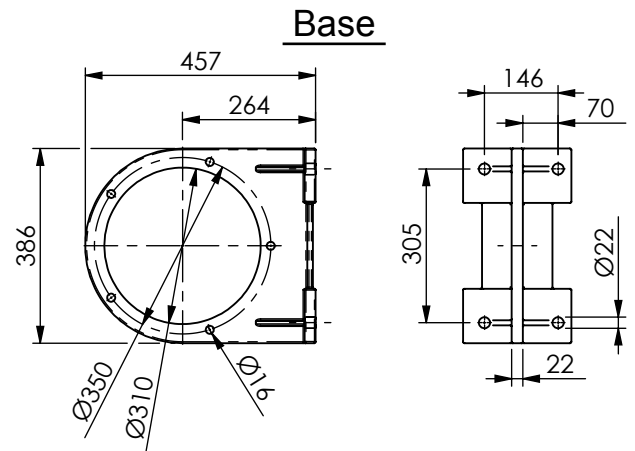
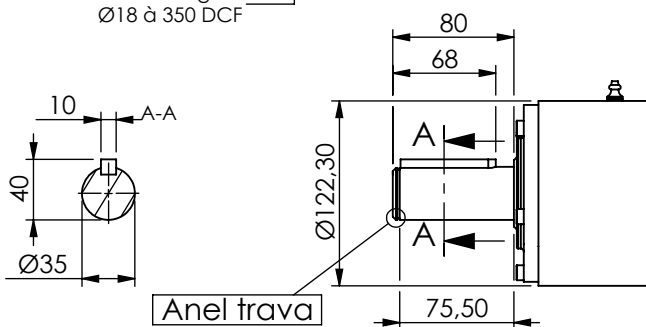


Detalhes de instalação do motor 610

Motor standard 0610 0000-00



Nível do óleo (montagem horizontal)
Nível do óleo (montagem vertical eixo descendente)
5 furos de montagem $\varnothing 18$ à 350 DCF



Base

01 - Opção de adaptação :
Suporte de pé, caixa de redução e freio, montado na face do motor com parafusos.

02 - Opções de entrada :
Válvula de controle, adaptador de entrada, montado com parafusos. O desenho acima mostra o motor completo, com as adaptações possíveis.

03 - Silencioso :
Adaptado diretamente na flange de exaustão primária.

Nota - com qualquer montagem, as saídas de exaustão nunca podem ser fechadas.

04 - Parafusos de montagem :
Use parafusos de $(\frac{5}{8} \times 1 \cdot \frac{3}{4})$ ou M16 x 45.

05 - Lubrificação dos motores :
Use um filtro regulador e lubrificador na entrada regular.

06 - Posições :
O motor pode trabalhar em qualquer lugar, nas posições vertical descendente e horizontal.

As tomadas de nível acima descritas, são posicionadas para ambas as posições. No modo vertical o cliente pode ajustar o ângulo de acesso entre o respiro e a abertura. Outras aplicações, consulte-nos.

07 - Capacidade de lubrificação :
Horizontal - 1,1 Litro
Vertical - 2,1 Litro

Use um óleo de boa qualidade, com uma viscosidade em torno de 100 CST (460 SSU) a 40°C.

08 - Filtro de ar/lubrificação :
Use filtro de 64 microns ou superior. Escolha um lubrificante apropriado para o fluxo requerido antes da primeira partida, coloque um pouco de óleo lubrificante, dentro da abertura apropriada.

Tipo de operação gotas p/ minuto
Continua - 06 - 08

Intermitente - 12 - 20

Magna CF 220 Castrol ou similar

09 - Temperatura limite :
-20°C a +80°C

10 - Peso :
128,5 Kgs - somente o motor
11 - Montagem de inércia :
Partes rotativas - 14 g.m² (48 Lb.in²)

12 - Força radial máxima :
No eixo - 6500N (1460 Lbf)
Em outras circunstâncias a força pode ser aumentada.

13 - Óleo recomendado para o motor :
Hyspin AWS 150 Castrol ou similar.

Detalhes de instalação do freio 510

O freio é montado na face anterior do motor, que é exatamente a mesma face posterior.

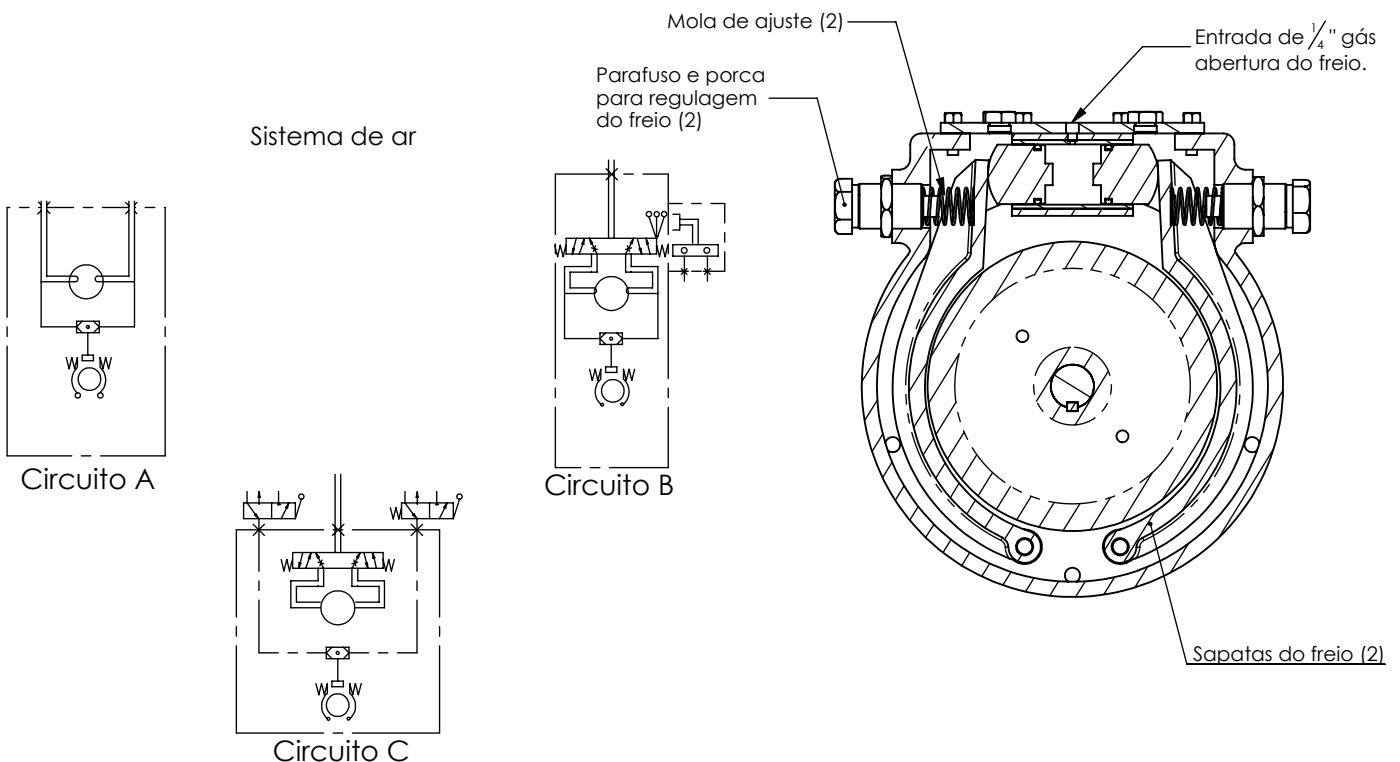
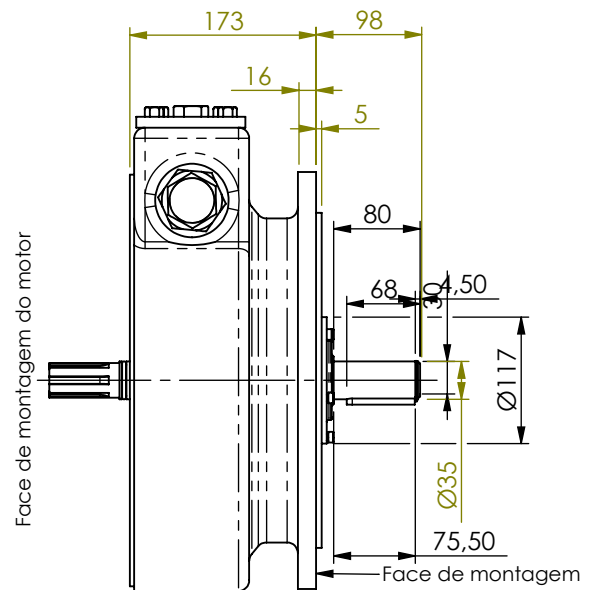
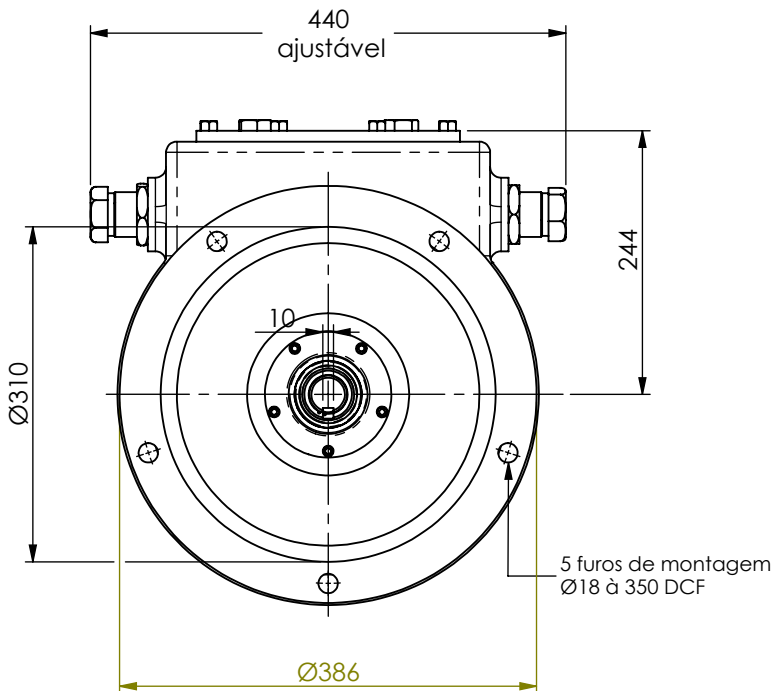
Conforme mostra o desenho abaixo, o freio consiste em duas molas espirais, que quando aplicadas nas sapatas, exercem pressão contra o cubo central.

A pressão do freio pode ser alterada através de ajustes nas porcas dispostas em cada lado

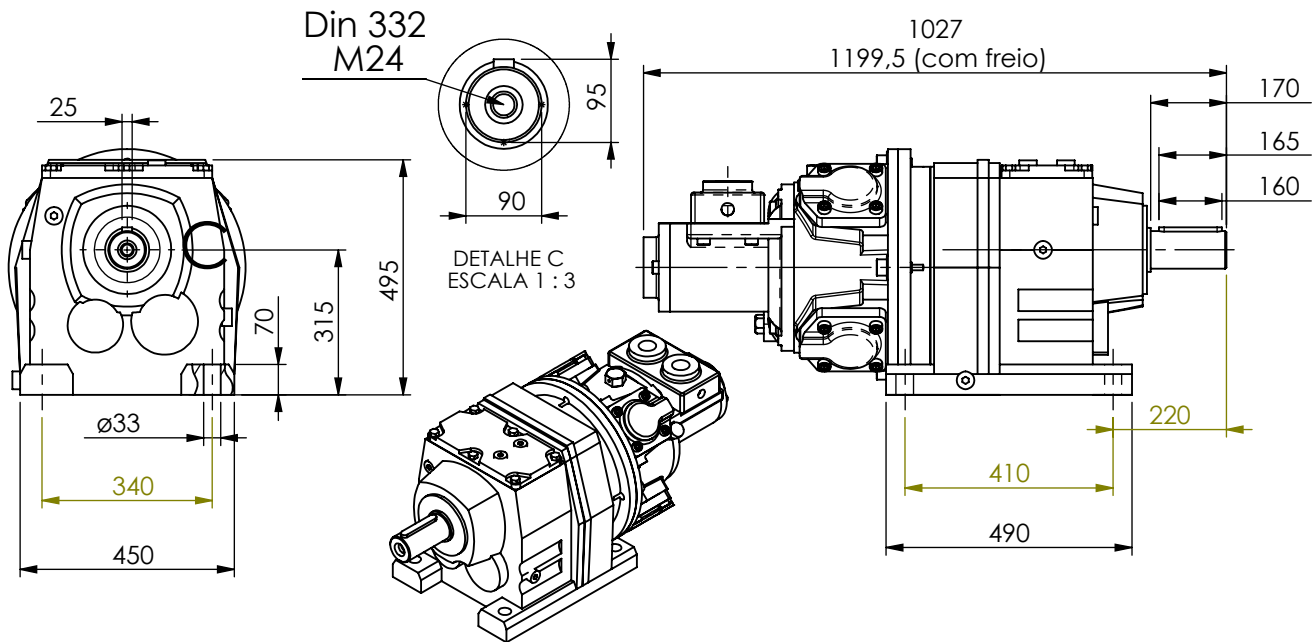
do freio, mas normalmente são reguladas de fábrica em torno de 87 Nm (118 lbf.ft) o que estabelece uma pressão de 4,1 bar (60 psi). Pressões abaixo deste nível reduzem de modo progressivo a força de parada do freio.

Peso 70Kg.

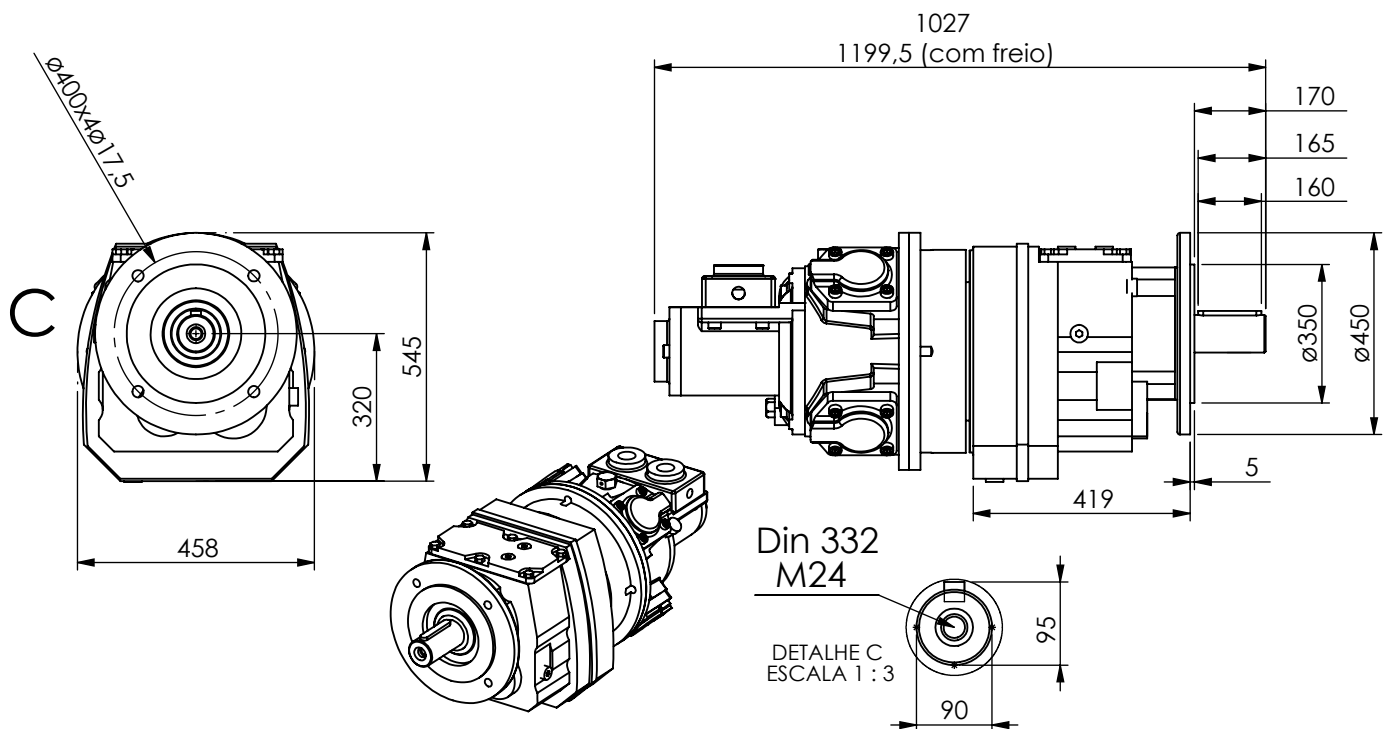
Freio standard 0510 2600-80



Motoredutor de pistão tipo 0610 0R137 XX =(Redução)



Motoredutor de pistão tipo 0610 RF137 XX =(Redução)



Dados da redutora com calculo de pressão a 6 BAR.

XX= Redução I	HP	Torque Partida Nm Máximo	Operação Torque Nm	Saida Redutor variavel RPM	Força radial N	Consumo Ar L/S
5,1	21,8	1.259,5	1.162,0	58/196	34.500	140/290
8,7	21,8	2.148,5	1.982,3	34/114	27.600	140/290
19,4	21,8	4791,0	4.420,3	15/51	43.500	140/290
29,6	20,6	7.310,0	6.744,3	10/33	53.900	140/290